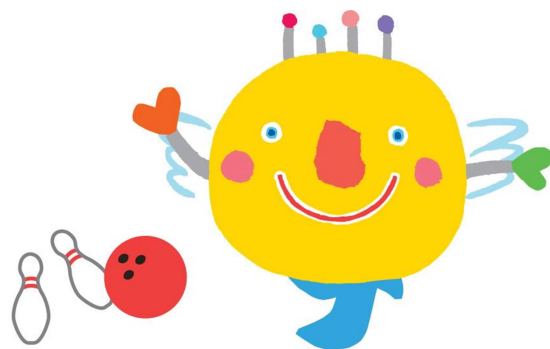


天皇陛下御即位記念 第74回国民体育大会

いきいき茨城ゆめ国体 ボウリング競技会

事務連絡

(少年・成年共通)



いばラッキー

いきいき茨城ゆめ国体・いきいき茨城ゆめ大会取手市実行委員会

目次

- ・無料ドリンクコーナーについて・・・・・・・・・・・・・・・・・・ 3
- ・無料ふるまいについて・・・・・・・・・・・・・・・・・・ 3
- ・会場と宿泊施設間の移動について・・・・・・・・・・・・・・・・ 4
- ・喫煙所のご案内・・・・・・・・・・・・・・・・・・ 5
- ・休憩所について・・・・・・・・・・・・・・・・・・ 5
- ・観戦エリアの規制について・・・・・・・・・・・・・・・・・・ 6
- ・災害時の対応について・・・・・・・・・・・・・・・・・・ 6
- ・国体チャンネルの開設について・・・・・・・・・・・・・・・・・・ 6

無料ドリンクコーナーについて

会場配置図施設名No.②⑥（プログラム P112）

- ・ポカリスエット
- ・水
- ・コーヒー（温）
- ・おーいお茶
- ・三ツ矢サイダー
- ・お茶（温）

	開始時刻	終了予定時刻
10月2日（水）	7：45～	19：35
10月3日（木）	8：00～	17：35
10月4日（金）	7：15～	20：45
10月5日（土）	7：30～	20：45
10月6日（日）	7：15～	20：50
10月7日（月）	7：45～	14：55

※ドリンク配布は競技開始 15 分前から競技終了 15 分後を目安として
ています。

無料ふるまいについて

会場配置図施設名No.②⑥（プログラム P112）

無料ドリンクコーナーでとりで銘菓の配布を行います。なくなり
次第終了です。

是非この機会に、とりで銘菓をご堪能いただければ幸いです。

	配布時間	おふるまい
10月2日(水)	10:30~/12:30	奥久慈しゃもカステラ 各100食
10月3日(木)	10:30~/12:30	カップケーキ 各100食
10月4日(金)	10:00~/12:30	酒かすマドレーヌ 各100食
10月5日(土)	10:30~/13:30	ごぼうあられ 各100食
10月6日(日)	10:30~/12:30	せんべい(3枚入) 各100食
10月7日(月)	12:30~	正角 200食

会場と宿泊施設間の移動について

会場配置図施設名No.㉔ (プログラム P112)

リハーサル大会同様、自主移動となります。来会意向調査票で回答いただいたそれぞれの公共交通機関もしくは自家用車（レンタカー含む）でご移動願います。自主移動のため、ボウリング場から帰路につく際のタクシーの手配は実行委員会で行いますが、料金の精算については各選手団負担となります。タクシー配車ご希望の際は、帰りの準備ができ次第、駐車場係員控所の係員に配車の旨、お申しつけください。

喫煙所のご案内

会場配置図施設No.③①（プログラム P112）

分煙及び受動喫煙防止のため、指定喫煙所以外での喫煙はご遠慮ください。また、会場周辺での歩きたばこ等の危険行為も禁止します。

休憩所について

会場配置図施設No.②⑨&③②（プログラム P112、113）

少年監督会議と成年監督会議以外の時間帯は、福祉交流センター多目的ホールを配置転換し休憩所として開放いたします。多目的ホールの他に、フジ取手ボウル駐車場内に休憩所テントを設けておりますので、そちらをご利用ください。

観戦エリアの規制について

選手・監督、一般観戦者の観戦エリアは1階のみとなります。2階は来賓、役員、係員以外の通行は禁止します。救護人搬送や災害時の避難経路の確保等、安全な大会運営のための措置となりますので、ご理解ご協力のほどよろしくお願いいたします。

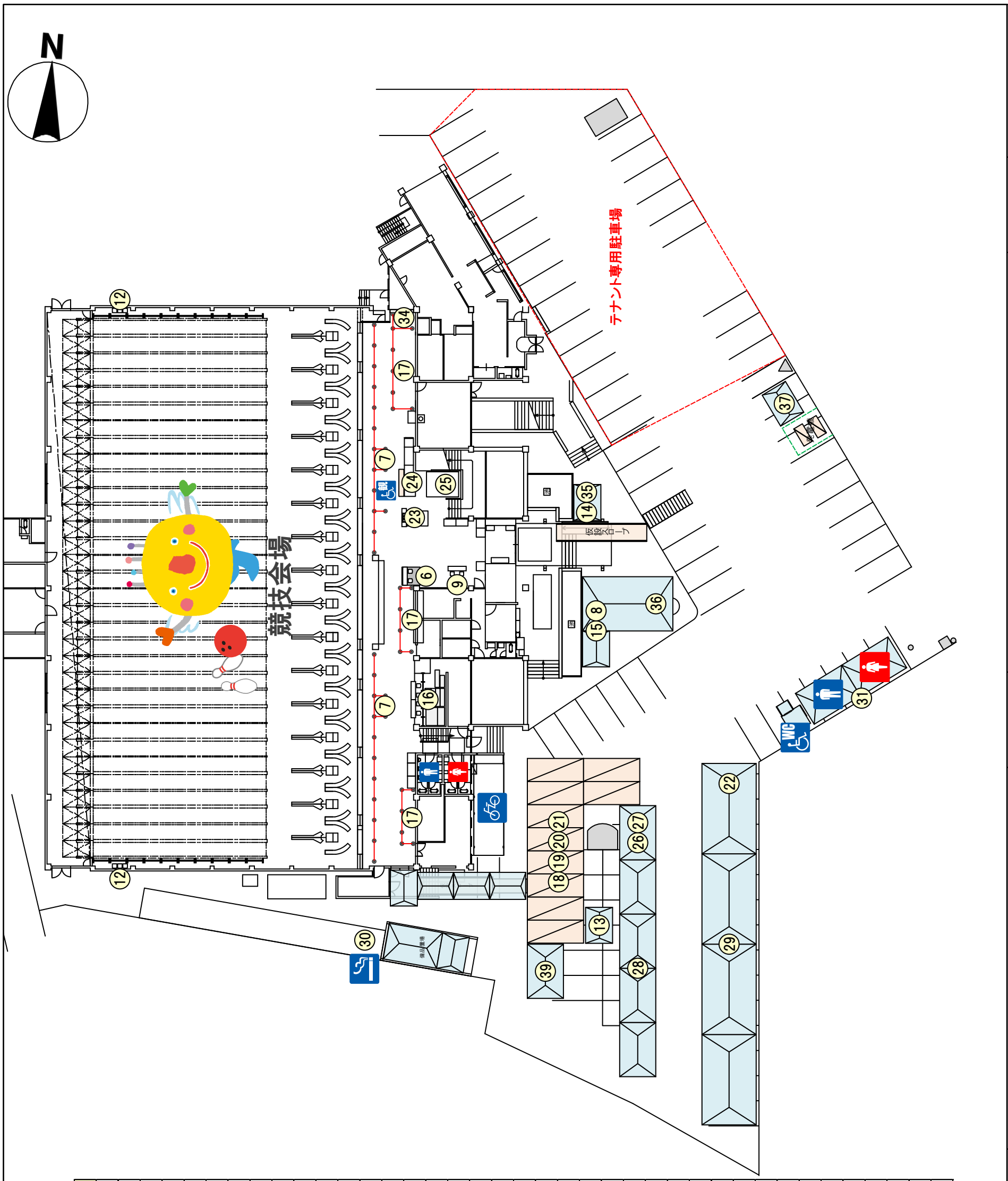
※トロフィー返還式（成年監督会議）終了後1時間は、各選手団は旗立の目的のみ通行を認めますので、階段の係員に【連盟旗を掲出する旨】お申し出ください。

災害時の対応について

万が一、地震や火災等の災害が発生した場合、フジ取手ボウルスタッフの指示に従い、落ち着いて避難してください。

国体チャンネルの開設について

茨城県の国体HP上に全種別の個人戦と団体戦の決勝戦のみインターネット配信を行います。



No.	施設名
1	競技本部
2	記録本部
3	JBC控室
4	来賓・大会役員控室
5	競技役員控室
6	競技進行席
7	審判席
8	受付案内所
9	選手受付
10	実施本部
11	救護室・おむつ交換・授乳室
12	報道員・視察員席
13	消防警備本部
14	輸送交通本部
15	弁当引換所
16	ボール検査所・登録所
17	次ソフト選手ボール置場
18	ボール置場
19	選手・監督用ロッカールーム
20	男子更衣室
21	女子更衣室
22	宅配受付所
23	記録速報所
24	成績掲示板
25	インタビュコーナールーム
26	無料ドリンクコーナールーム
27	おもてなしコーナールーム
28	売店
29	選手控所・休憩所
30	喫煙所
31	仮設トイレ
32	休憩所
33	競技会係員・補助員控室
34	式典用具置場
35	駐車場係員控所
36	シャトルバス乗降所
37	ごみ集積所
38	来賓席
39	マッサージスペース



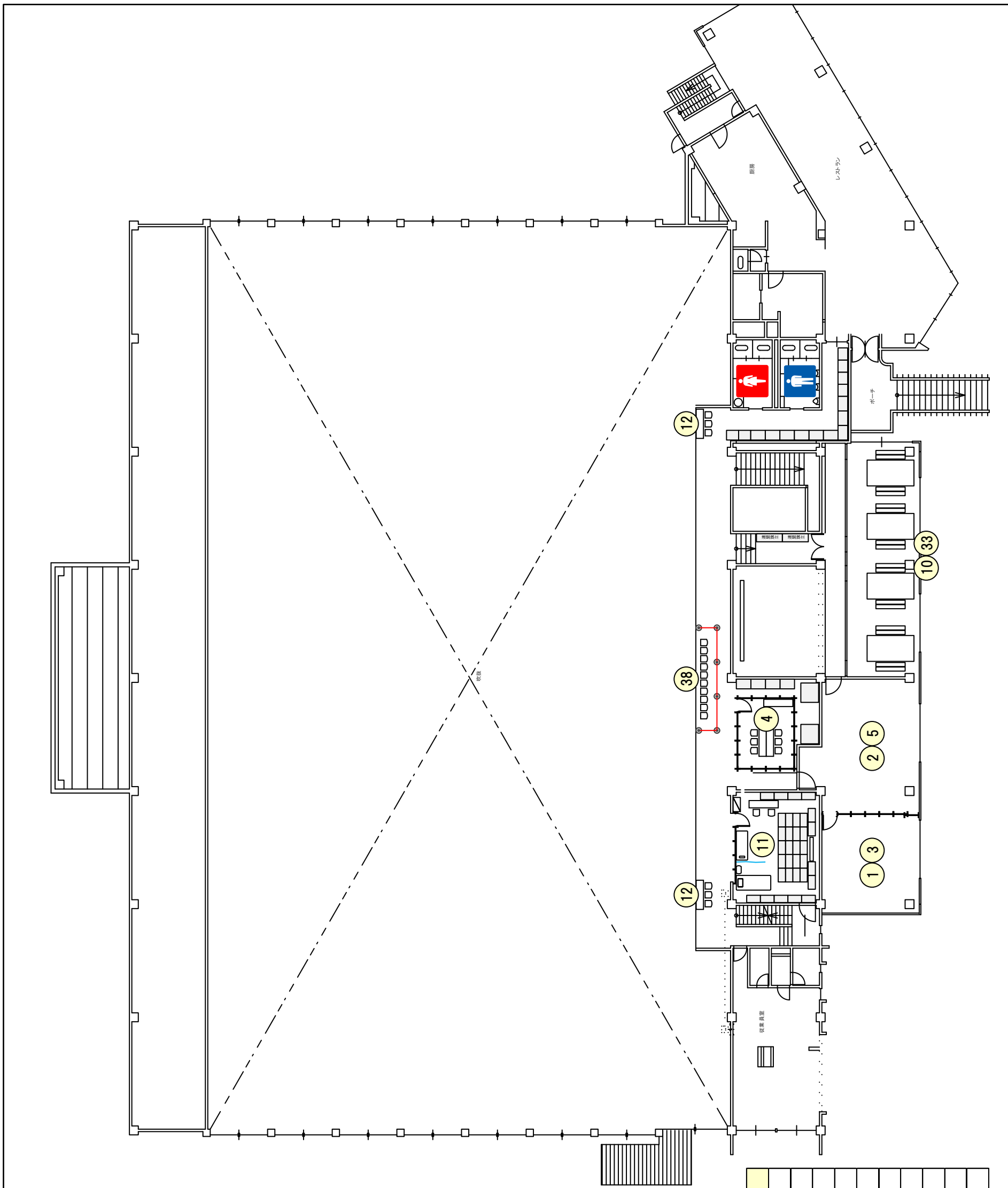
いきいき茨城ゆめ国体・いきいき茨城ゆめ大会
取手市実行委員会

競技名
図面名

第74回国民体育大会ボウリング競技会
会場周辺図(フジ取手ボウル)

縮尺
修正日

S=1/400 (A3)
2019/08/29



No.	施設名
1	競技本部
2	記録本部
3	J B C 控室
4	来賓・大会役員控室
5	競技役員控室
10	実施本部
11	救護室・おむつ交換・授乳室
12	報道員・視察員席
33	競技会係員・補助員控室
38	来賓



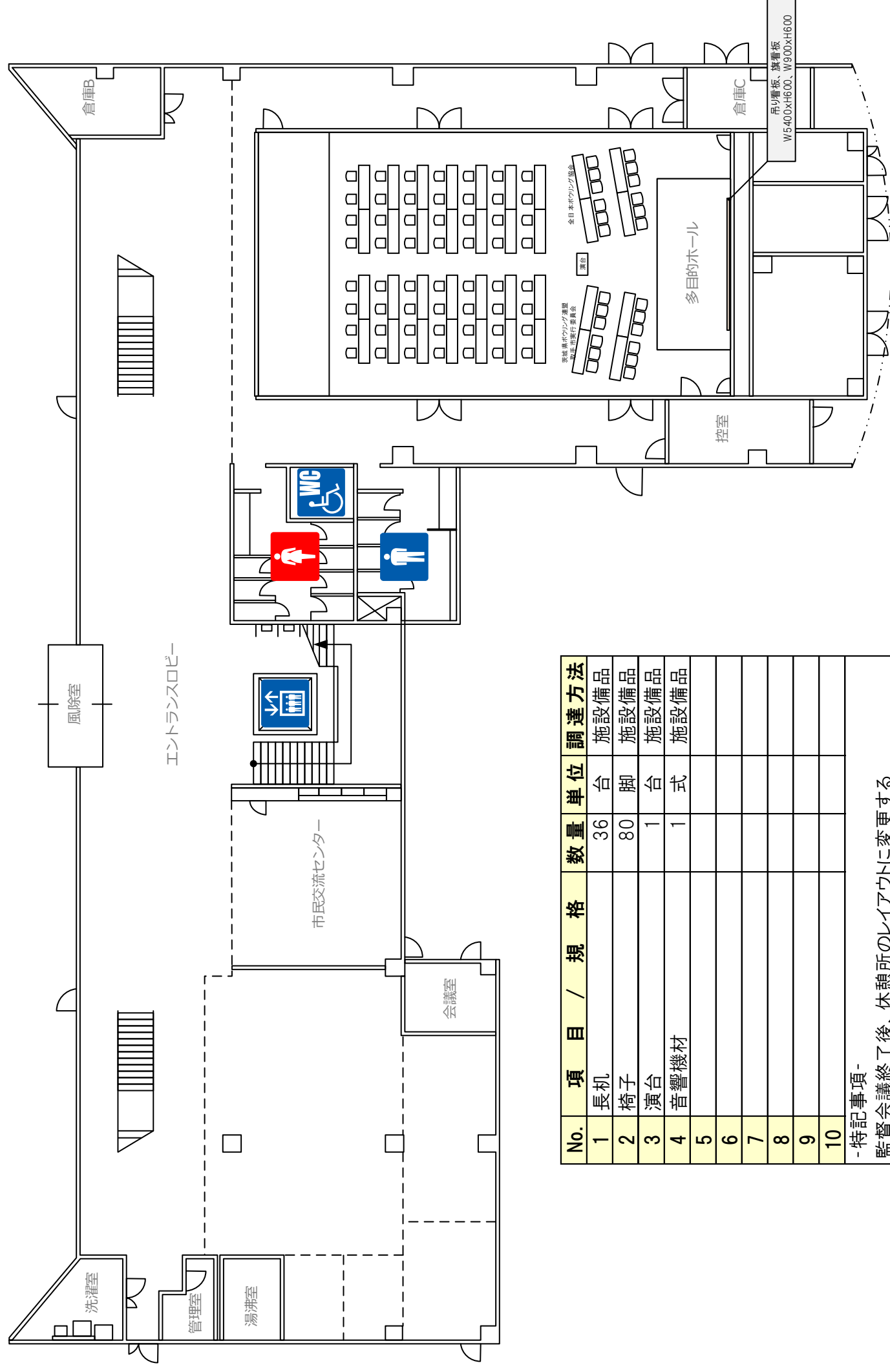
いきいき茨城ゆめ国体・いきいき茨城ゆめ大会
 取手市実行委員会

競技名
 図面名

第74回国民体育大会ボウリング競技会
 会場配置計画(フジ取手ポウル2階)

縮尺
 修正日

S=1/250 (A3)
 2019/03/28



No.	項目 / 規格	数量	単位	調達方法
1	長机	36	台	施設備品
2	椅子	80	脚	施設備品
3	演台	1	台	施設備品
4	音響機材	1	式	施設備品
5				
6				
7				
8				
9				
10				

-特記事項-
監督会議終了後、休憩所のレイアウトに変更する

